

DRAGONFLY

BY **ASATEK**

BENEFÍCIOS

- 1.** Processadores escaláveis adaptados às aplicações.
- 2.** Caixa sem ventilador e tecnologia de armazenamento estado sólido, permite operação em ambientes hostis.
- 3.** Sistemas multicâmaras com benefícios económicos.
- 4.** Sistema de comunicação multiprotocolo, permite facilmente a ligação a outros sistemas.
- 5.** Suporta câmaras de área e lineares.
- 6.** Controlo de iluminação integrado e sincronizado em tempo real com os sistemas de aquisição.
- 7.** PLC integrado para controlo de automação industrial.
- 8.** Software de visão

Sistema de visão escalável para o chão de fábrica

O **DRAGONFLY** é um sistema de visão compacto, com uma excelente performance para aplicações de chão de fábrica exigentes. Permite facilmente a expansão de câmaras com interface gigabit, reduzindo significativamente o custo do sistema. A tecnologia apresentada não tem ventilador e o armazenamento é de estado sólido, permitindo a aplicação do sistema em ambientes hostis, e reduzir significativamente os custos de manutenção associados.

O **DRAGONFLY** é equipado com processadores alta performance e recursos de alta velocidade para suportar o uso de multicâmaras, podendo ter até 10 portas gigabit independentes, cada uma dedicada ao seu sistema de aquisição, evitando quebras na largura de banda associadas a sistemas de multiaquisição.

O **DRAGONFLY** permite a seleção de inúmeros interfaces para integração com sistemas externos, entre as quais, interface DVI-I, USB 2.0 / 3.0, RS232 / 422 / 485, Ethercat, Profibus, CANopen, PROFINET RT, EtherNet/IP, IOs digitais, analógicos e cartas especiais.

As soluções **DRAGONFLY** são providas de um núcleo de software que permite a escalabilidade do sistema em causa, mediante a necessidade da aplicação. Este núcleo é baseado num software de visão e num software de PLC, que estão interligados, e que permitem para além do teste de visão, o controlo da automação de um ou vários equipamentos.

Software DRAGONFLY

O software **DRAGONFLY**, permite, em conjunto com o hardware do sistema, a completa escalabilidade da solução. É baseado numa arquitetura que permite diminuir significativamente os recursos necessários para a sua operacionalidade.

A escalabilidade do software dragonfly, é suportado nas seguintes funcionalidades:

Multiprojecto

Permite abordar com o mesmo hardware, contextos de teste diferentes.

Multiobjecto

Permite adicionar, em cada projeto, objetos de teste.

Multireceita

Permite criar as combinações de teste necessárias a cada projeto.

Multiaquisição

Permite definir as aquisições mais adequadas às necessidades de teste dos layouts de cada projeto.

Multihardware

Permite gerir os canais de aquisição / iluminação, bem como comunicações com sistemas externos.

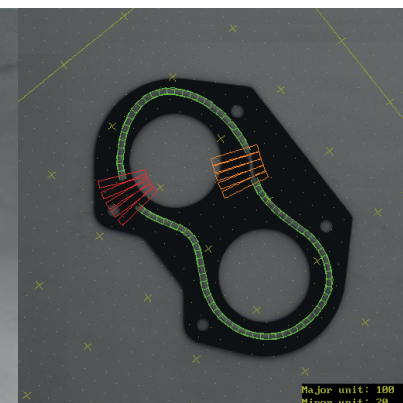
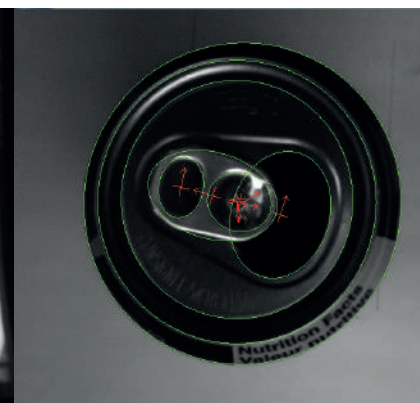
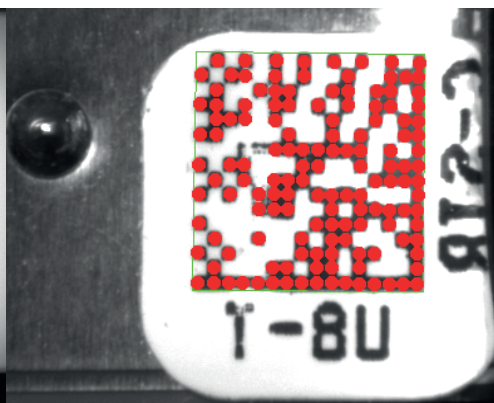
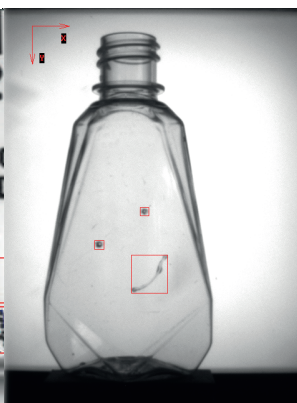
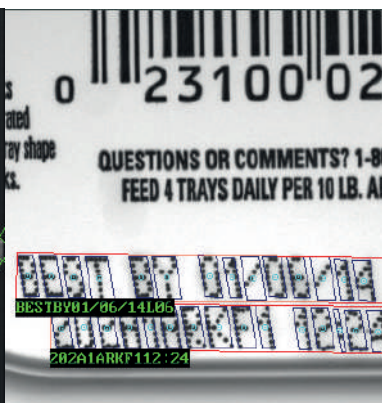
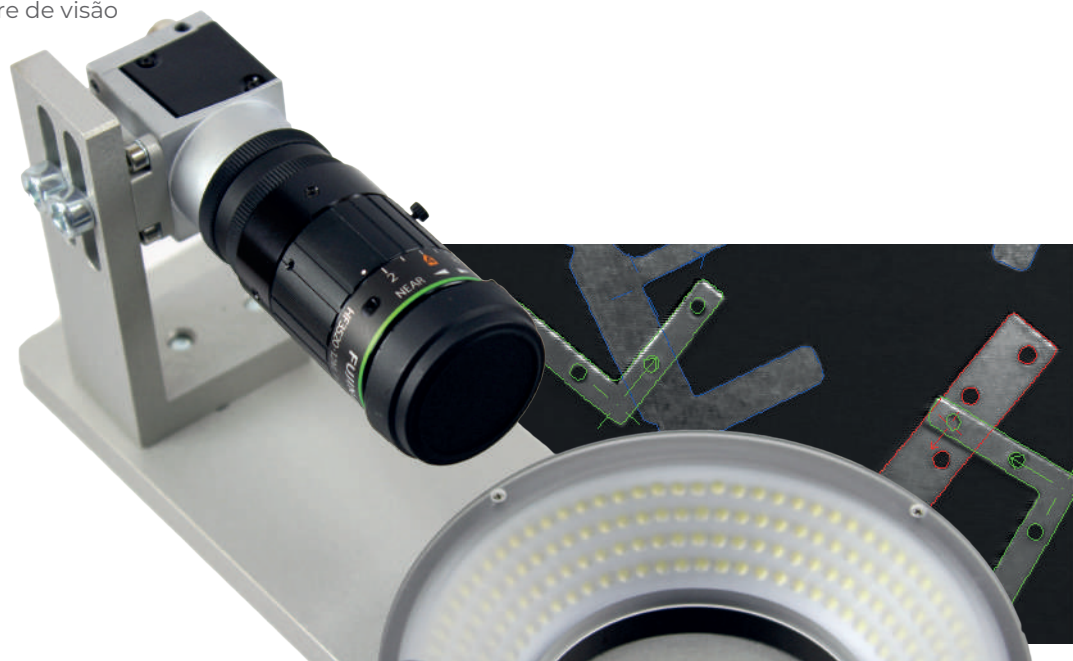
Multialgoritmo

Permite uma abordagem abstrata e eficiente de todos os testes de visão necessários a cada projeto.

Contagens e registos de imagens de teste, local ou remotamente, permitindo a existência de histórico associado ao teste de cada produto.

ESPECIFICAÇÃO SOFTWARE

- 1.** Gestor de projetos - permite a configuração de 100 projetos de visão diferentes.
- 2.** Gestor de objetos - permite adicionar até 150 objetos por projeto.
- 3.** Gestor de receitas – permite definir 1000 layouts de testes por projeto.
- 4.** Gestor de hardware – permite adicionar até 8 câmaras, novos módulos de iluminação, comunicações e uso de interfaces digitais.
- 5.** Gestor de aquisições – permite definir 16 aquisições diferentes por câmara.
- 6.** Módulos gráficos de parametrização.
- 7.** Debug online gráfico com anotações em tempo real.
- 8.** Solução baseada em algoritmos personalizados e dedicados, tornando-se fácil de usar.



ASATEK

BRESIMAR
AUTOMAÇÃO 

Sede Aveiro

Quinta do Simão
EN109 - Esgueira
3800-230 Aveiro - Portugal

Telefone +351 234 303 320

Telemóvel +351 939 992 222

e-mail bresimar@bresimar.pt

Delegação Lisboa

TagusPark
Núcleo Central, 308
2740-122 Oeiras - Portugal