

DADOS TÉCNICOS

Câmara Termográfica TiS60+



SOFTWARE FLUKE CONNECT™, PODEROSO E FÁCIL DE UTILIZAR

A câmara termográfica TiS60+ é compatível com o Fluke Connect.

- Design visual moderno
- Navegação intuitiva — mais fácil de aprender, mais fácil e rápido para trabalhar
- Fluxos de trabalho simplificados
- Fluxo de trabalho de criação de relatórios simplificado e melhores modelos de relatórios

Efetue o trabalho corretamente à primeira

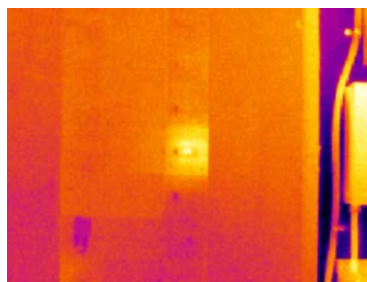
Aumente o desempenho da sua equipa com uma resolução de 320 x 240. As imagens termográficas captadas com a TiS60+ captam diferenças de temperatura mais pequenas a distâncias maiores. Se não está familiarizado com imagens termográficas ou se a sua câmara está a ser utilizada por uma equipa com diferentes níveis de experiência em imagens termográficas, a TiS60+ proporciona focagem fixa fácil de usar.

- Resolução 320 x 240 para a nitidez e detalhe de imagens de que precisa
- Ecrã LCD de 3,5 polegadas, para que consiga reconhecer os problemas no terreno
- Focagem fixa fácil de utilizar, basta apontar e fotografar
- Meça até 400 °C para tratar de todas as aplicações
- Captação, visualização e capacidade de armazenamento de imagens com uma só mão

Veja o problema e a localização numa imagem com a tecnologia IR-Fusion™

A tecnologia IR-Fusion, patenteada pela Fluke Corporation, capta automaticamente uma imagem de luz visível digital ao mesmo tempo que uma imagem termográfica. A câmara combina ambas as imagens, pixel por pixel, numa apresentação única. Pode ver então a imagem em infravermelhos, em luz visível ou em vários graus de combinação entre ambos.

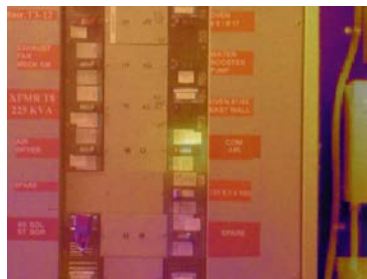
A localização de um alvo infravermelho pode ser identificada com precisão, mesmo que o contraste de infravermelho seja baixo e exista muita pouca estrutura na imagem termográfica.



Totalmente IV



Combinação de 50%, modo imagem-na-imagem



Combinação de 50%

Especificações

Características principais	TiS60+
Resolução de infravermelhos	320 x 240 (76 800 píxeis)
IFOV com lente padrão (resolução espacial)	1,86 mRad, D:S 532:1
Campo de visão	34,1 °H x 25,6 °V
Distância mínima de focagem	46 cm (18 pol.)
Sistema de focagem	Fixa
Conetividade sem fios	Sim, para PC, iPhone® e iPad® (iOS 4s e superior), Android™ 4.3 e superior, e Wi-Fi e LAN (onde disponível)
Compatível com a aplicação Fluke Connect™	Sim*, ligue a sua câmara ao seu smartphone e as imagens captadas serão automaticamente carregadas para a aplicação Fluke Connect para armazenamento e partilha
Software opcional Fluke Connect Assets	Sim*, atribua imagens a recursos e crie ordens de serviço. Compare facilmente tipos de medições—imagens mecânicas, elétricas ou termográficas—numa única localização
Tecnologia IR Fusion™	Sim
Modo AutoBlend™	Sim
Imagem-na-imagem (PIP)	Sim
Display robusto	LCD de 3,5 polegadas (8,9 cm) panorâmico, resolução de 320 x 240
Design ergonómico	Concebida para utilização com uma só mão
Sensibilidade térmica (NETD)**	≤ 0,045 °C à temperatura-alvo de 30 °C (45 mK)
Nível e alcance	Escala suave automática e manual
Redimensionamento rápido no modo manual	Sim
Alcance mínimo (em modo manual)	2,5 °C (4,5 °F)
Alcance mínimo (em modo automático)	5 °C (9,0 °F)
Câmara digital incorporada (luz visível)	5 MP
Velocidade sequencial	< 9 Hz ou 30 Hz
Ponteiro laser	Sim
Luz LED (lanterna)	Não
Armazenamento de dados e captação de imagens	
Inúmeras opções de memória	Memória interna de 4 GB e cartão micro SD de 4 GB
Captação, visualização, mecanismo de armazenamento de imagens	Captação, visualização e capacidade de armazenamento de imagens com uma só mão
Formatos de ficheiro de imagem	Não radiométricos BMP ou JPEG ou totalmente radiométricos is2
Verificação da memória	Sim
Software	Software de ambiente de trabalho Fluke Connect—software de análise e criação de relatórios completo com acesso ao sistema Fluke Connect
Análise e armazene dados radiométricos num PC	Sim
Exporte formatos de ficheiros com o software Fluke Connect	is2, BMP, GIF, JPEG, PNG, TIFF
Anotação de voz	Gravação máxima de 60 segundos por imagem; possibilidade de reprodução na câmara; auricular Bluetooth necessário (vendido em separado)
IR-PhotoNotes	Sim—3 imagens
Anotações de texto	Não
Gravação e formatos vídeo	Não
Operações de controlo remoto	Não
Captação automática (temperatura e intervalo)	Sim

*Nem todas as funcionalidades do Fluke Connect estão disponíveis em todos os países. Confirme a disponibilidade com o seu distribuidor autorizado Fluke.

** Melhor possível

Especificações continuação

Características principais	TiS60+
Bateria	
Baterias (substituíveis no local, recarregáveis)	Duas baterias inteligentes de íões de lítio com display LED de cinco segmentos para apresentação do nível de carga
Autonomia	4 horas em funcionamento contínuo para cada bateria
Tempo de carregamento da bateria	2,5 horas para carga máxima
Sistema de carregamento da bateria	Carregador de bateria de duas entradas ou carregamento na câmara. Adaptador opcional de carregamento em automóvel de 12 V
Funcionamento em AC	Funcionamento em AC com fonte de alimentação incluída (100 V AC a 240 V AC, 50/60 Hz)
Poupança de energia	Selecionável pelo utilizador
Medição da temperatura	
Intervalo de medição de temperatura (não calibrada abaixo de -10 °C)	-20 °C a 400 °C (-4 °F a 752 °F)
Precisão	± 2 °C ou 2% (a 25 °C nominais, o que for superior)
Correção de emissividade no display	Sim (por valor e tabela)
Indicação no display da compensação de temperatura de fundo refletida	Sim
Correção de transmissão no display	Não
Gráfico de linhas de temperatura	Não
Paletas de cores	
Paletas padrão	8: Tons avermelhados, azul-vermelho, alto contraste, âmbar, âmbar invertido, metal aquecido, escala de cinzentos, escala de cinzentos invertida
Paletas Ultra Contrast	8: Tons avermelhados ultra, azul-vermelho ultra, alto contraste ultra, âmbar ultra, metal aquecido ultra, escala de cinzentos ultra, escala de cinzentos invertida ultra
Especificações gerais	
Alarmes de cor	Temperatura elevada, temperatura baixa, curvas isotérmicas (dentro da medição)
Banda espectral de infravermelhos	7,5 µm até 14 µm
Temperatura de funcionamento	-10 °C a +50 °C (14 °F a 122 °F)
Temperatura de armazenamento	-20 °C a +50 °C (-4 °F a 122 °F) sem baterias
Humidade relativa	10 % a 95 % sem condensação
Medição de temperatura de ponto central	Sim
Temperatura de pontos	Marcadores de pontos quentes e frios
Marcadores de pontos definidos pelo utilizador	3
Caixas de medição definidas pelo utilizador	Caixa de medição expansível-contrátil
Mala rígida	Mala de transporte rígida e robusta com saco de transporte maleável, incluindo tira ajustável
Normas de segurança	IEC 61010-1: Categoria de sobretensão II, Grau de poluição 2
Compatibilidade eletromagnética	IEC 61326-1: Ambiente EM básico. CISPR 11: Grupo 1, Classe A
RCM australiano	RCM IEC 61326-1
US FCC	EN61326-1; FCC Parte 5, EN 55011: Classe A, EN 61000-4-2, EN 61000-4-3
Vibração	2G, IEC 68-2-6
Choques	25G, IEC 68-2-29
Quedas	Concebidas para aguentar uma queda de 2 metros (6,5 pés)
Dimensões (A x L x C)	26,7 cm x 10,1 cm x 14,5 cm (10,5 pol. x 4,0 pol. x 5,7 pol.)
Peso (bateria incluída)	0,72 kg (1,6 lb)
Especificação da caixa	IP54 (proteção contra infiltrações limitadas de poeiras; proteção contra aspersão de água de todas as direções)
Garantia	Dois anos (standard)
Ciclo de calibração recomendado	Dois anos (com funcionamento e envelhecimento normais)
Idiomas suportados	Checo, holandês, inglês, finlandês, francês, alemão, húngaro, italiano, japonês, coreano, polaco, português, russo, chinês simplificado, espanhol, sueco, chinês tradicional e turco
Conformidade com RoHS	Sim

Informações para encomendas

CÂMARA TERMOGRÁFICA FLK-TIS60+ 30 HZ
CÂMARA TERMOGRÁFICA FLK-TIS60+ < 9 HZ

Incluído

Câmara termográfica; fonte de alimentação AC (incluindo adaptadores AC universais) carregador de bateria inteligente de duas entradas; 2 baterias inteligentes e robustas de íões de lítio; cabo USB; cartão micro USB de 4 GB; mala de transporte robusta e rígida; saco de transporte maleável; tira de mão ajustável. Disponível para transferência gratuita:

Software de ambiente de trabalho e manual de utilizador

Acessórios opcionais

FLK-BLUETOOTH Auricular Bluetooth

FLK-TI-TRIPOD3 Acessório de Instalação de Tripé

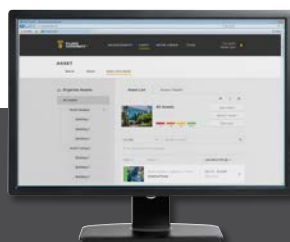
BOOK-ITP Introdução à Termografia Manual de Princípios

FLK-TI-SBP3 Bateria Inteligente Adicional

FLK-TI-SBC3B Carregador de Bateria Inteligente

TI-CAR CHARGER Carregador de Carro

Visite **www.fluke.com** para obter informações completas sobre estes produtos ou solicite-as ao seu distribuidor Fluke.



Simplificação da manutenção preventiva. Eliminação de correções.

Poupe tempo e melhore a fiabilidade dos seus dados de manutenção ao sincronizar sem fios as medições através do sistema Fluke Connect.

- Elimine erros de introdução de dados ao guardar as medições diretamente a partir do equipamento e associando-as à ordem de trabalho, ao relatório ou ao registo de recursos.
- Maximize o tempo de funcionamento e tome decisões de manutenção com confiança com base em dados fiáveis e rastreáveis.
- Deixe de utilizar quadros, blocos de notas e folhas de cálculo graças à transferência de medições sem fios num único passo.
- Aceda às medições de base, históricas e atuais por recurso.
- Partilhe os seus dados de medição através de chamada de vídeo Share-Live™ e e-mail.
- A câmara termográfica TiS60+ faz parte de um crescente sistema de ferramentas de teste e software de manutenção de equipamento ligados. Visite a página web da Fluke para descobrir mais sobre o sistema Fluke Connect.

Descubra mais em **fluke.com**



Todas as marcas comerciais são propriedade dos respetivos proprietários. É necessário serviço Wi-Fi ou dados móveis para partilhar dados. Smartphone, serviço sem fios e plano de dados não incluídos com a compra. Os primeiros 5GB de armazenamento são gratuitos.

Smartphone, serviço sem fios e plano de dados não incluídos com a compra. O Fluke Connect não está disponível em todos os países.



Fluke. Keeping your world up and running.®

Fluke Ibérica, S.L.
 Pol. Ind. Valportillo
 C/ Valgrande, 8
 Ed. Thanworth II · Nave B1A
 28108 Alcobendas
 Madrid
 Tel: +34 91 414 0100
 Fax: +34 91 414 0101
 E-mail: cs.es@fluke.com
 Web: www.fluke.pt

AresAgante, Lda.
 Rua Caminho das Congostas, 320
 4250-159 Porto
 Tel: +351 2 2832 9400
 Fax: +351 2 2832 9399
 E-mail: geral@aresagante.pt
 Web: www.aresagante.pt

©2019 Fluke Corporation. Todos os direitos reservados.
 Os dados fornecidos estão sujeitos a alterações sem aviso prévio.
 11/2019 6012819b-pt

A modificação deste documento não é permitida sem a autorização escrita da Fluke Corporation.