

DADOS TÉCNICOS

Câmara termográfica Fluke Ti300+



SOFTWARE FLUKE CONNECT™, PODEROSO E FÁCIL DE UTILIZAR

A câmara termográfica Ti300+ é compatível com o Fluke Connect — o maior sistema integrado de software e ferramentas de manutenção do mundo.

- Design visual moderno
- Navegação intuitiva — mais fácil de aprender, mais fácil e rápido para trabalhar
- Fluxos de trabalho simplificados
- Fluxo de trabalho de criação de relatórios simplificado e melhores modelos de relatórios

Resultados exatos e fiáveis

Descubra problemas antes que se tornem graves. A resolução e a exatidão necessárias para revelar diferenciais de temperatura de forma clara ou demonstrar alterações de calor progressivas ao longo do tempo. Com focagem automática LaserSharp™, a Ti300+ garante sempre imagens focadas. Forneça à sua equipa o que é necessário para obter imagens nítidas, mantendo uma distância segura do equipamento em funcionamento.

- Resolução de 320 x 240
- Efetue medições até 650 °C
- Fabricada e testada para resistir a uma queda de 2 metros
- Focagem manual ou automática

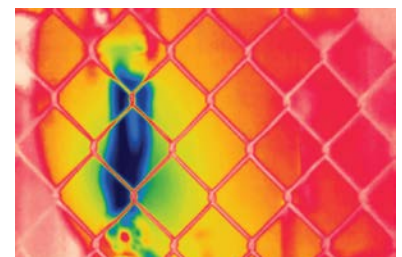
A focagem é importante — sistema de focagem inteligente

A focagem automática LaserSharp patenteada da Fluke utiliza um medidor de distâncias por laser incorporado que proporciona velocidade e precisão. A deteção do alvo orientada pelo laser localiza o alvo enquanto a câmara foca para captar uma imagem de alta qualidade e precisa.

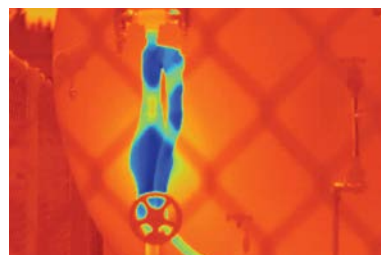
- Capte facilmente imagens focadas de alta qualidade do seu alvo pretendido com um premir de um botão.
- Capte imagens de infravermelhos através de obstáculos comuns como redes metálicas
- Evite medições da temperatura distorcidas selecionando o seu alvo de forma precisa
- Realize as mesmas inspeções várias vezes como parte do seu programa de manutenção preventiva — o medidor de distâncias por laser incorporado calcula e apresenta a distância a que se encontra do alvo, simplificando assim a repetição.



Locais de difíceis de inspecionar



Os sistemas de focagem automática passivas apenas conseguem captar algo num plano próximo, o que significa que pode estar a captar medições do alvo errado.



A focagem automática LaserSharp permite-lhe selecionar e focar um alvo específico.

Especificações detalhadas

	Ti300+
Características principais	
Resolução de infravermelhos	320 x 240 (76 800 píxeis)
SuperResolution™ (Super Resolução)	Não
IFOV com lente padrão (resolução espacial)	1,85 mRad, D:S 532:1
Campo de visão	34° H x 24° V
Distância mínima de focagem	15 cm (aprox. 6 pol.)
Focagem MultiSharp™	Não
Focagem automática LaserSharp™	Sim, para imagens bem focadas de forma consistente. Em. Cada. Hora.
Medidor de distâncias por laser	Sim, calcula a distância ao alvo para obter imagens focadas com precisão e mostra a distância no display
Focagem manual avançada	Sim
Conetividade sem fios	Sim, para PC, iPhone® e iPad® (iOS 4s e superior), Android™ 4.3 e superior e Wi-Fi para LAN (onde disponível)
Compatível com a aplicação Fluke Connect™	Sim*, ligue a sua câmara ao seu smartphone e as imagens captadas serão automaticamente carregadas para a aplicação Fluke Connect para armazenamento e partilha
Fluke Connect Assets	Através do ambiente de trabalho, atribua imagens a recursos, compare facilmente tipos de medições num local e crie relatórios.
Carregamento instantâneo para a nuvem Fluke Connect	Sim*, ligue a sua câmara à rede WiFi do seu edifício e as imagens captadas serão carregadas automaticamente para o sistema Fluke Connect para visualização no seu smartphone ou PC
Carregamento instantâneo para servidor Fluke Connect	Não
Tecnologia IR-Fusion™	Sim, adiciona o contexto dos detalhes visíveis à sua imagem termográfica
Display tátil resistente	LCD de 3,5 polegadas (panorâmico), resolução de 640 x 480
Design ergonómico	Design tipo “pistola” para utilização com uma só mão
Sensibilidade térmica (NETD)**	≤ 0,075 °C à temperatura-alvo de 30 °C (75 mK)
Nível e alcance	Escala suave automática e manual
Nível/alcance ajustável do display tátil	Sim
Alternância automática rápida entre os modos manual e automático	Sim
Redimensionamento rápido no modo manual	Sim
Alcance mínimo (em modo manual)	2,0 °C (3,6 °F)
Alcance mínimo (em modo automático)	3,0 °C (5,4 °F)
Câmara digital incorporada (luz visível)	5 MP
Velocidade sequencial	Versões de 60 Hz ou 9 Hz
Ponteiro laser	Sim
Luz LED (lanterna)	Sim
Zoom digital	Não
Armazenamento de dados e captação de imagens	
Inúmeras opções de memória	Cartão de memória amovível 4 GB micro SD, memória flash interna 4 GB, capacidade para armazenamento em unidade flash USB, carregamento para armazenamento permanente
Captação, visualização, mecanismo de armazenamento de imagens	Captação, visualização e capacidade de armazenamento de imagens com uma só mão
Formatos de ficheiro de imagem	bmp, jpeg, is2
Verificação da memória	Visualização de ecrã completo e miniatura
Software	Software de análise e criação de relatórios completo com acesso ao sistema Fluke Connect
Análise e armazene dados radiométricos num PC	Sim
Exporte formatos de ficheiros com o software Fluke Connect	Bitmap (.bmp), GIF, JPEG, PNG, TIFF
Anotação de voz	Gravação máxima de 60 segundos por imagem; possibilidade de reprodução na câmara; auricular Bluetooth disponível mas não necessário
IR-PhotoNotes™	Sim - 2 imagens
Anotações de texto	Sim. Incluindo atalhos padrão, bem como opções programáveis pelo utilizador
Gravação e formatos vídeo	Não
Operações de controlo remoto	Não
Captação automática (temperatura e intervalo)	Não
Caixas de ferramentas MATLAB® e LabVIEW®	Não

* O software de análise e criação de relatórios Fluke Connect está disponível em todos os países, mas o Fluke Connect não está. Confirme a disponibilidade com o seu distribuidor autorizado Fluke.

** Melhor possível

Especificações detalhadas

	Ti300+
Bateria	
Baterias (substituíveis no local, recarregáveis)	Duas baterias inteligentes de íão de lítio com display LED de cinco segmentos para apresentação do nível de carga
Autonomia	2-3 horas por bateria (autonomia real varia em função das definições e da utilização)
Tempo de carregamento da bateria	2,5 horas para carga máxima
Sistema de carregamento da bateria	Carregador de bateria de duas entradas ou carregamento na câmara. Adaptador opcional de carregamento em automóvel de 12 V
Funcionamento em AC	Funcionamento em AC com fonte de alimentação incluída (100 V AC a 240 V AC, 50/60 Hz)
Poupança de energia	Modos de desligar e repouso selecionáveis pelo utilizador
Medição da temperatura	
Intervalo de medição de temperatura (não calibrada abaixo de -10 °C)	-20 °C a 650 °C (-4 °F a 1 202 °F)
Exatidão	± 2 °C ou 2% (a 25 °C nominais, o que for superior)
Correção de emissividade no display	Sim (por valor e tabela)
Indicação no display da compensação de temperatura de fundo refletida	Sim
Correção de transmissão no display	Sim
Gráfico de linhas de temperatura	Não
Paletas de cores	
Paletas padrão	9: Arco-íris, tons avermelhados, azul-vermelho, alto contraste, âmbar, âmbar invertido, metal aquecido, escala de cinzentos, escala de cinzentos invertida
Paletas Ultra Contrast	9: Arco-íris, tons avermelhados, azul-vermelho, alto contraste, âmbar, âmbar invertido, metal aquecido, escala de cinzentos, escala de cinzentos invertida
Lentes inteligentes	
Lente macro de 25 micrones: 25 MAC2	Sim
Teleobjetiva 2x: TELE 2	Sim
Teleobjetiva 4x: TELE4	Sim
Grande angular: WIDE 2	Sim
Especificações gerais	
Alarmes de cor (alarmes de temperatura)	Temperatura elevada, temperatura baixa e curvas isotérmicas (dentro do intervalo)
Banda espectral de infravermelhos	7,5 µm a 14 µm (onda longa)
Temperatura de funcionamento	-10 °C a 50 °C (14 °F a 122 °F)
Temperatura de armazenamento	-20 °C a 50 °C (-4 °F a 122 °F) sem baterias
Humidade relativa	10% a 95% (sem condensação)
Medição de temperatura de ponto central	Sim
Temperatura de pontos	Marcadores de pontos quentes e frios
Marcadores de pontos definidos pelo utilizador	Não
Caixas de medição definidas pelo utilizador	1 caixa de medição expansível-retráctil com visualização de temperatura MÍN-MÁX-MÉD
Mala rígida	Mala de transporte robusta e rígida; mala de transporte maleável
Segurança	IEC 61010-1: Categoria de sobretensão II, Grau de poluição 2
Compatibilidade eletromagnética	IEC 61326-1: Ambiente EM básico. CISPR 11: Grupo 1, Classe A
RCM australiano	IEC 61326-1
US FCC	CFR 47, Parte 15 Subparte B
Vibração	0,03 g2/Hz (3,8 g), 2,5 g IEC 60068-2-6
Choques	25 g, IEC 68-2-29
Quedas	Concebido para suportar quedas de 2 metros (6,5 pés) com lente padrão
Dimensões (A x L x C)	27,7 cm x 12,2 cm x 16,7 cm (10,9 pol. x 4,8 pol. x 6,5 pol.)
Peso (bateria incluída)	1,04 kg (2,3 lb)
Especificação da caixa	IEC 60529: IP54 (proteção contra infiltrações limitadas de poeiras; proteção contra aspersão de água de todas as direções)
Garantia	Dois anos (habitual), extensão de garantia disponível
Ciclo de calibração recomendado	Dois anos (com funcionamento e envelhecimento normais)
Idiomas suportados	Checo, holandês, inglês, finlandês, francês, alemão, húngaro, italiano, japonês, coreano, polaco, português, russo, chinês simplificado, espanhol, sueco, chinês tradicional e turco
Conformidade com RoHS	Sim

Informações para encomendas

FLK-Ti300+ 60 Hz Câmara termográfica
FLK-Ti300+ 9 Hz Câmara termográfica

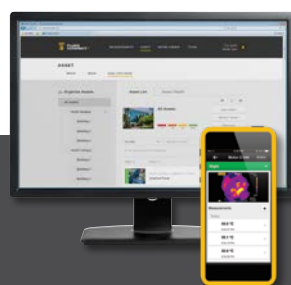
Incluído

Câmara termográfica com objetiva de IV padrão; fonte de alimentação AC e carregador de bateria (incluindo adaptadores universais AC); duas baterias inteligentes de íons de lítio robustas; cabo USB; cabo de vídeo HDMI; cartão micro SD de 4GB; mala de transporte rígida; mala de transporte flexível e alça manual regulável. **Disponível para transferência gratuita:** Manual de utilizador e software de ambiente de trabalho Fluke Connect

Acessórios opcionais

FLK-LENS/TELE2 Teleobjetiva para IV (ampliação de 2X)
FLK-LENS/4XTELE2 Teleobjetiva para IV (ampliação de 4X)
FLK-LENS/WIDE2 Objetiva de grande angular para IV
FLK-LENS/25MAC2 Lente de IV macro de 25 micrones
TI-CAR-CHARGER Carregador para automóvel
FLK-TI-VISOR3 Proteção contra reflexos no ecrã
BOOK-ITP Manual "Introdução aos princípios da termografia"
TI-TRIPOD3 Tripé
FLK-TI-BLUETOOTH Auricular Bluetooth
FLK-TI-SBP3 Bateria inteligente adicional
FLK-TI-SBC3B Carregador de bateria inteligente adicional

Visite www.fluke.com para obter informações completas sobre estes produtos ou solicite-as ao seu distribuidor Fluke.



Simplificação da manutenção preventiva. Eliminação de correções.

Poupe tempo e melhore a fiabilidade dos seus dados de manutenção ao sincronizar sem fios as medições através do sistema Fluke Connect.

- Elimine erros de introdução de dados ao guardar as medições diretamente a partir do equipamento e associando-as à ordem de trabalho, ao relatório ou ao registo de recursos.
- Maximize o tempo de funcionamento e tome decisões de manutenção com confiança com base em dados fiáveis e rastreáveis.
- Deixe de utilizar quadros, blocos de notas e folhas de cálculo graças à transferência de medições sem fios num único passo.
- Aceda às medições de base, históricas e atuais por recurso.
- Partilhe os seus dados de medição através de chamada de vídeo ShareLive™ e e-mail.
- A câmara termográfica Ti300+ faz parte de um crescente sistema de ferramentas de teste e software de manutenção de equipamento ligados. Visite a página web para descobrir mais sobre o sistema Fluke Connect.

Descubra mais em flukeconnect.com



Todas as marcas comerciais são propriedade dos respetivos proprietários. É necessário serviço Wi-Fi ou dados móveis para partilhar dados. Smartphone, serviço sem fios e plano de dados não incluídos com a compra. Os primeiros 5GB de armazenamento são gratuitos. Os detalhes de suporte para telemóveis podem ser consultados em fluke.com/phones.

Serviço sem fios e plano de dados do smartphone não incluídos com a compra. O Fluke Connect não está disponível em todos os países.

Fluke. Keeping your world up and running.®

Fluke Ibérica, S.L.
 Pol. Ind. Valportillo
 C/ Valgrande, 8
 Ed. Thanworth II · Nave B1A
 28108 Alcobendas
 Madrid
 Tel: +34 91 414 0100
 Fax: +34 91 414 0101
 E-mail: cs.es@fluke.com
 Web: www.fluke.pt

AresAgante, Lda.
 Rua Caminho das Congostas, 320
 4250-159 Porto
 Tel: +351 2 2832 9400
 Fax: +351 2 2832 9399
 E-mail: geral@aresagante.pt
 Web: www.aresagante.pt

©2019 Fluke Corporation. Todos os direitos reservados.
 Os dados fornecidos estão sujeitos a alterações sem aviso prévio.
 9/2019 6012670a-pt

A modificação deste documento não é permitida sem a autorização escrita da Fluke Corporation.