

DADOS TÉCNICOS

Câmaras termográficas Fluke TiS20+/TiS20+ MAX

**FLUKE CONNECT™ ASSET TAGGING**

Elimine as horas passadas ao computador a organizar imagens termográficas, deixe que o Asset Tagging faça todo esse trabalho por si. Já não é preciso arrastar e largar ou dar novo nome a ficheiros no escritório, basta ler um código QR no seu recurso, captar as imagens termográficas e estas serão automaticamente ordenadas por recurso. Comece a gastar o seu tempo a analisar as imagens e a criar relatórios em vez de ficar a ordenar os ficheiros um de cada vez.

Poupe tempo com o nível certo de infravermelhos e análise

- Ecrã tátil contínuo IR-Fusion™, deslize o dedo pelo ecrã para ajustar a definição.
- Resolução termográfica de 120 x 90 (10 800 píxeis)
- Display LCD tátil de 3,5 polegadas para uma resolução de problemas fácil
- Ordene automaticamente imagens com o Fluke Connect™ Asset Tagging

Robusta

Quer esteja à procura de uma carga desigual num computador ou a inspecionar um sistema de ventilação, a Fluke TiS20+ e a TiS20+ MAX ajudam-no a detetar os problemas rapidamente.

- Resiste a quedas de até 2 metros de altura
- Resistente a água e poeira — caixa com classificação IP54

IR-Fusion™

A tecnologia IR-Fusion da Fluke combina imagens de luz visível com imagens termográficas para inspeções mais rápidas e melhor criação de relatórios. Com um único toque, pode analisar desde imagens termográficas totais a imagens de luz visível totais para identificar a localização de um problema.

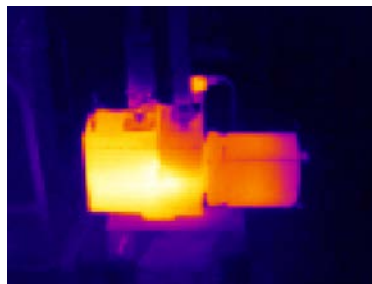


Imagem termográfica total*

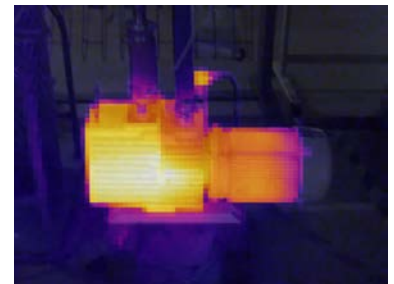


Imagem 75% combinada*

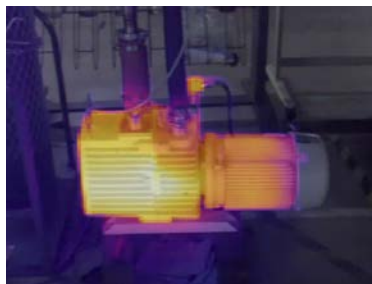


Imagem 50% combinada*



Imagem de luz visível total

*Imagens termográficas simuladas

Especificações

Caraterísticas principais		TiS20+/TiS20+ MAX
Resolução de infravermelhos		120 x 90 (10 800 píxeis)
IFOV (resolução espacial)		7,6 mRad, D:S 130:1
Campo de visão		50° H x 38° V
Distância mínima de focagem		50 cm (20 polegadas)
Sistema de focagem		Focagem fixa
Transferência de dados		Mini USB usado para transferir imagens para PC
Conetividade sem fios		Sim, (802.11 b/g/n (2,4 GHz))
Carregamento instantâneo Fluke Connect		Sim, ligue a sua câmara à rede Wi-Fi do seu edifício (802.11 b/g/n (2,4 GHz)) e as imagens captadas serão carregadas automaticamente para o sistema Fluke Connect ou para o seu servidor local para armazenamento e visualização no seu PC
Qualidade de imagem		
Nível e alcance		Escala suave automática e manual
Tecnologia IR-Fusion		AutoBlend contínuo 0% a 100%. Adiciona o contexto dos detalhes visíveis à sua imagem termográfica
Display		Ecrã tátil LCD de 3,5 polegadas (panorâmico)
Resolução do display		LCD 320 x 240
Sensibilidade térmica (NETD)		60 mK
Velocidade sequencial		9 Hz
Armazenamento de dados e captação de imagens		
Memória		Memória interna de 4 GB (inclui ranhura para cartão micro SD opcional até 32GB)
Mecanismo de captação, visualização, armazenamento de imagens		Capacidade de captação, visualização e armazenamento de imagens com uma só mão
Formatos de ficheiro de imagem		Não radiométricos (jpeg) ou totalmente radiométricos (.is2); não é necessário software de análise para os ficheiros não radiométricos (jpeg)
Software		Software de ambiente de trabalho Fluke Connect — software de análise e criação de relatórios completo com acesso ao sistema Fluke Connect
Formatos de ficheiro para exportação com software		.bmp, .dib, .jpg, .tif, .tiff
Bateria		
Baterias (substituíveis no local, recarregáveis)		Bateria inteligente de iões de lítio com display LED de cinco segmentos para apresentação do nível de carga
Autonomia		≥5 horas de utilização contínua (sem Wi-Fi)
Tempo de carregamento da bateria		2,5 horas para carga máxima
Sistema de carregamento da bateria		Carga na câmara. Adaptador opcional de carregamento em automóvel de 12 V
Funcionamento em AC		Funcionamento em AC com fonte de alimentação incluída (100 V AC a 240 V AC, 50/60 Hz)
Poupança de energia		Encerramento automático: 5, 10, 15 e 20 minutos ou nunca
Medição da temperatura		
Intervalo de medição de temperatura (não calibrada abaixo de 0 °C)		TiS20+: -20 °C a 150 °C (-4 °F a 302 °F) TiS20+ MAX: -20 °C a 400 °C (-4 °F a 752 °F)
Exatidão		Temperatura-alvo a ou superior a 0 °C: Exatidão: ± 2 °C ou ± 2 % a 25 °C, o que for superior.
Correção de emissividade no ecrã		Sim, tabela de materiais
Indicação no ecrã da compensação de temperatura de fundo refletida		Sim
Temperatura de ponto central		Sim
Temperatura de pontos		Marcadores de pontos quentes e frios

Especificações *continuação*

Caraterísticas principais	TiS20+/TiS20+ MAX
Paletas de cores	
Paletas padrão	6: Tons avermelhados, azul-vermelho, alto contraste, âmbar, metal aquecido, escala de cinzentos
Especificações gerais	
Banda espectral de infravermelhos	8 µm a 14 µm (onda longa)
Temperatura de funcionamento	-10 °C a 50 °C (14 °F a 122 °F)
Temperatura de armazenamento	-40 °C a 70 °C (-40 °F a 158 °F)
Humidade relativa	95% sem condensação
Segurança	IEC 61010-1: Grau de poluição 2
Compatibilidade eletromagnética	EN 61326-1, CISPR 11: Grupo 1, Classe A
US FCC	CFR, Parte 15C
Vibração e choque	10 Hz a 150 Hz, 0,15 mm, IEC 60068-2-6; 30 g, 11 ms, IEC 60068-2-27
Quedas	Concebidas para resistir a uma queda de 2 metros
Dimensões (A x L x C)	26,7 cm x 10,1 cm x 14,5 cm (10,5 pol. x 4,0 pol. x 5,7 pol.)
Peso	0,72 kg (1,6 lb)
Especificação da caixa	IP54 (proteção contra infiltrações limitadas de poeiras; proteção contra aspersão de água de todas as direções)
Garantia	Dois anos (standard)
Idiomas suportados	Checo, holandês, inglês, finlandês, francês, alemão, húngaro, italiano, japonês, coreano, polaco, português, russo, chinês simplificado, espanhol, sueco, chinês tradicional e turco

Informações para encomendas

FLK-TiS20+ 9HZ 120 x 90 Câmara termográfica; 9 HZ
FLK-TiS20+ 9HZ/CN 120 x 90 Câmara termográfica; 9 HZ; China

FLK-TiS20+ MAX 9HZ 120 x 90 Câmara termográfica; 9 HZ
FLK-TiS20+ MAX 9HZ/CN 120 x 90 Câmara termográfica; 9 HZ; China

Incluído

Câmara termográfica; fonte de alimentação AC (incluindo adaptadores AC universais); bateria inteligente e robusta de íons de lítio; cabo USB; saco de transporte maleável. Disponível para transferência gratuita: Manual de utilizador e software de ambiente de trabalho Fluke Connect.

Acessórios opcionais

FLK-TIS-MSD Cartão Mini SD
FLUKE-TIX5XX HAND Alça manual
FLK-TI-SBP3 Bateria inteligente adicional
FLK-TI-SBC3B Carregador de bateria inteligente
TI-CAR CHARGER Carregador para automóvel

Consulte o website local da Fluke ou contacte o seu representante local da Fluke para mais informações.



Partilhe imagens a partir do terreno. Colabore e crie relatórios imediatamente.

Tire o máximo partido da sua TiS20+ e TiS20+ MAX. Transfira o software Fluke Connect hoje mesmo. Poupe tempo enviando as suas imagens para a equipa enquanto trabalha no terreno.

As câmaras termográficas Fluke fazem parte de um crescente sistema de ferramentas de teste e software de manutenção de equipamento ligados.

Descubra mais em **flukeconnect.com**



Fluke. Keeping your world up and running.®

Fluke Ibérica, S.L.

Pol. Ind. Valportillo
C/ Valgrande, 8
Ed. Thanworth II · Nave B1A
28108 Alcobendas
Madrid
Tel: +34 91 414 0100
Fax: +34 91 414 0101
E-mail: cs.es@fluke.com
Web: www.fluke.pt

AresAgante, Lda.

Rua Caminho das Congostas, 320
4250-159 Porto
Tel: +351 2 2832 9400
Fax: +351 2 2832 9399
E-mail: geral@aresagante.pt
Web: www.aresagante.pt

©2020 Fluke Corporation. Todos os direitos reservados.
Os dados fornecidos estão sujeitos a alterações sem aviso prévio.
3/2020 6012639d-pt

A modificação deste documento não é permitida sem a autorização escrita da Fluke Corporation.